

Викопіювання із Генерального плану мкрн. "Горяни"

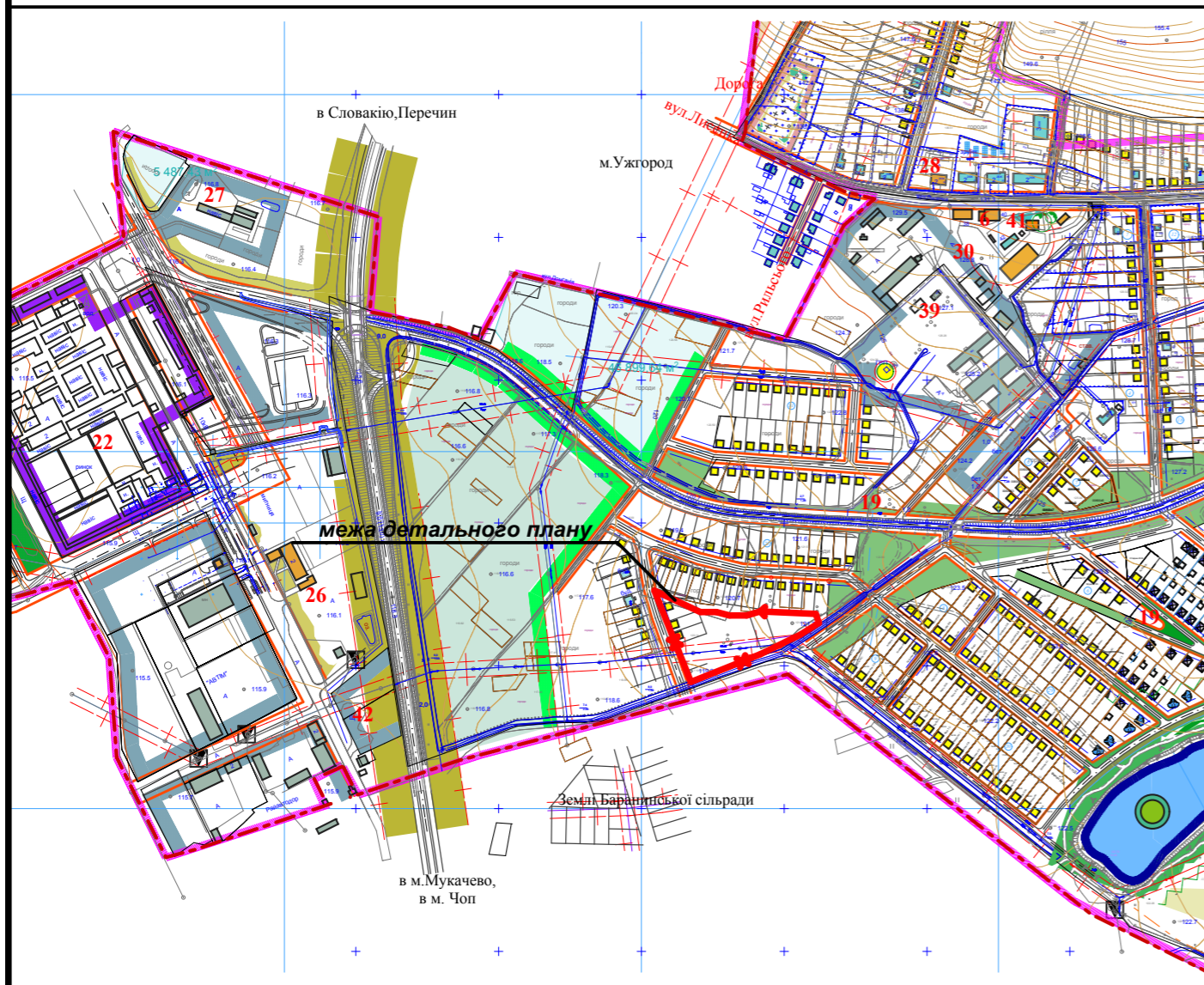
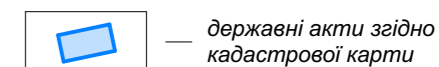
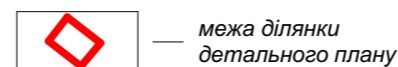


Схема розміщення території в плані с. Великі Лази М 1:10000

Викопіювання із Публічної кадастрової карти України



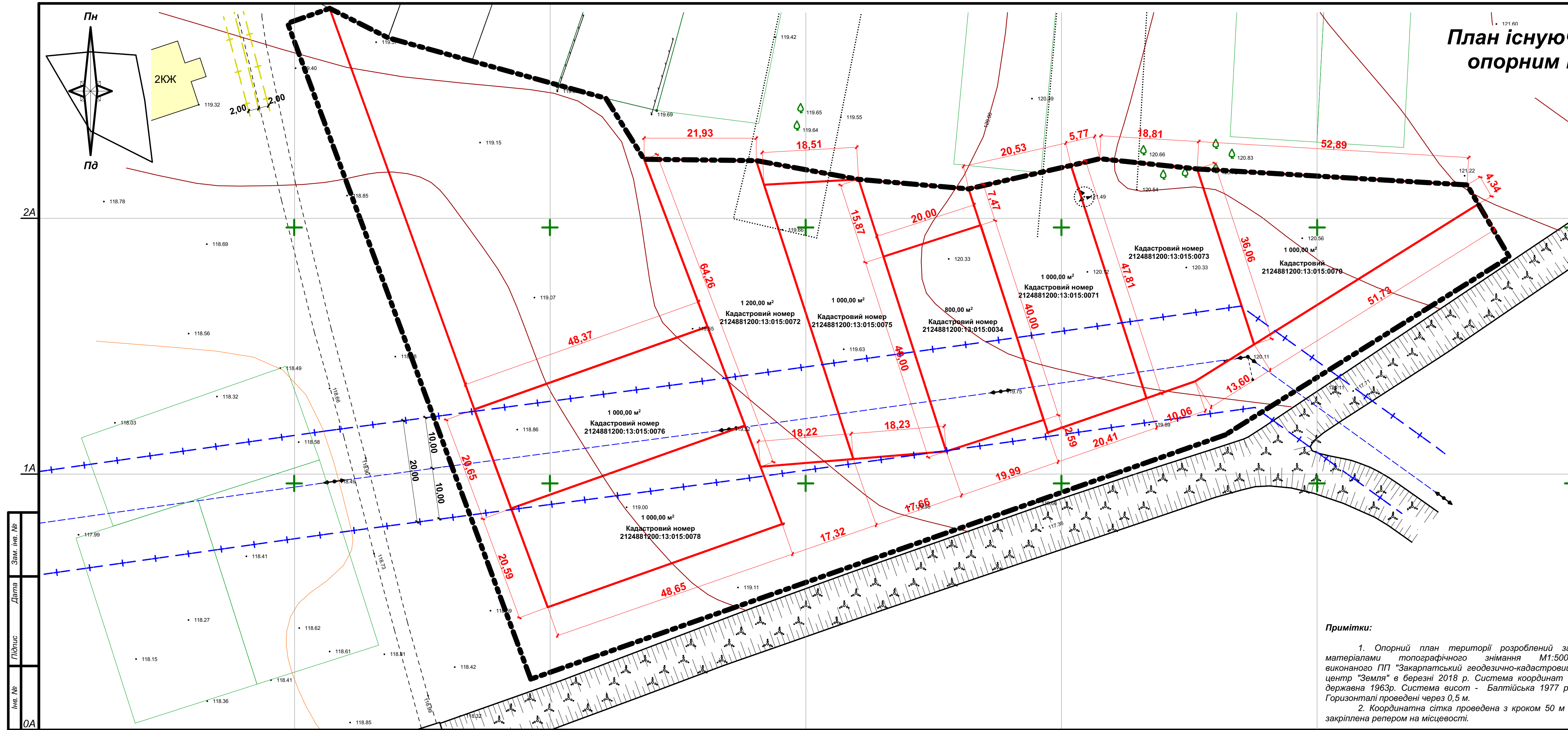
Умовні позначення



Зам. інв. №
Дата
Підпис
Інв. №

					ТОВ "Смарттаун"			
					Детальний план території для будівництва та обслуговування житлових будинків в с. Великі Лази, мкрн. "Горяни", контур 216, Ужгородського району			
Зм.	Арк.	№ документа	Підпис	Дата	Архітектурно-планувальний розділ	Стадія	Аркуш	Аркушів
Директор	Дудла О. М.			2018		РП	1	7
ГАП	Сакуліч І. І.			2018				
Виконав	Вегеш І. В.			2018				
					Схема розміщення території в плані с. Великі Лази М 1:10000		Сертифікат архітектора Серія АР № 003632	

План існуючого використання території сумщений із опорним планом та схемою планувальних обмежень М 1:500



Умовні позначення

- межа детального плану
- межі земельних ділянок
- межі земельних ділянок, які не увійшли в детальний план
- межі городів
- існуюча дорога з ґрунтовим покриттям
- озеленені території
- існуючі житлові будинки
- поодинокі листяні дерева
- ЛЕП 10,0 кВ з охоронною зоною 10,0 м від крайнього проводу
- газопровід низького тиску з охоронною зоною 2,0 м від стінки труби

Примітки:

1. Опорний план території розроблений за матеріалами топографічного знімання М1:500, виконаного ПП "Закарпатський геодезично-кадастровий центр "Земля" в березні 2018 р. Система координат - державна 1963р. Система висот - Балтійська 1977 р. Горизонталі проведені через 0,5 м.

2. Координатна сітка проведена з кроком 50 м і закріплена репером на місцевості.

ТОВ "Смарттаун"					
Детальний план території для будівництва та обслуговування житлових будинків в с. Великі Лази, мкрн. "Горяни", контур 216, Ужгородського району					
Зм.	Арк.	№ документа	Підпис	Дата	
		Директор	Дудла О. М.	2018	Стадія
		ГАП	Сакулчі І. І.	2018	Аркуш
		Виконав	Вегеш І.В.	2018	Аркуші
					РП
					2
					7
План існуючого використання території сумщений із опорним планом та схемою планувальних обмежень М 1:500					Сертифікат архітектора Серія АР № 003632

Пн
Пд

2А

1А

0А

0Б

1Б

2Б

3Б

4Б

5Б

6Б

Зам. №

Дата

Підпис

Інв. №

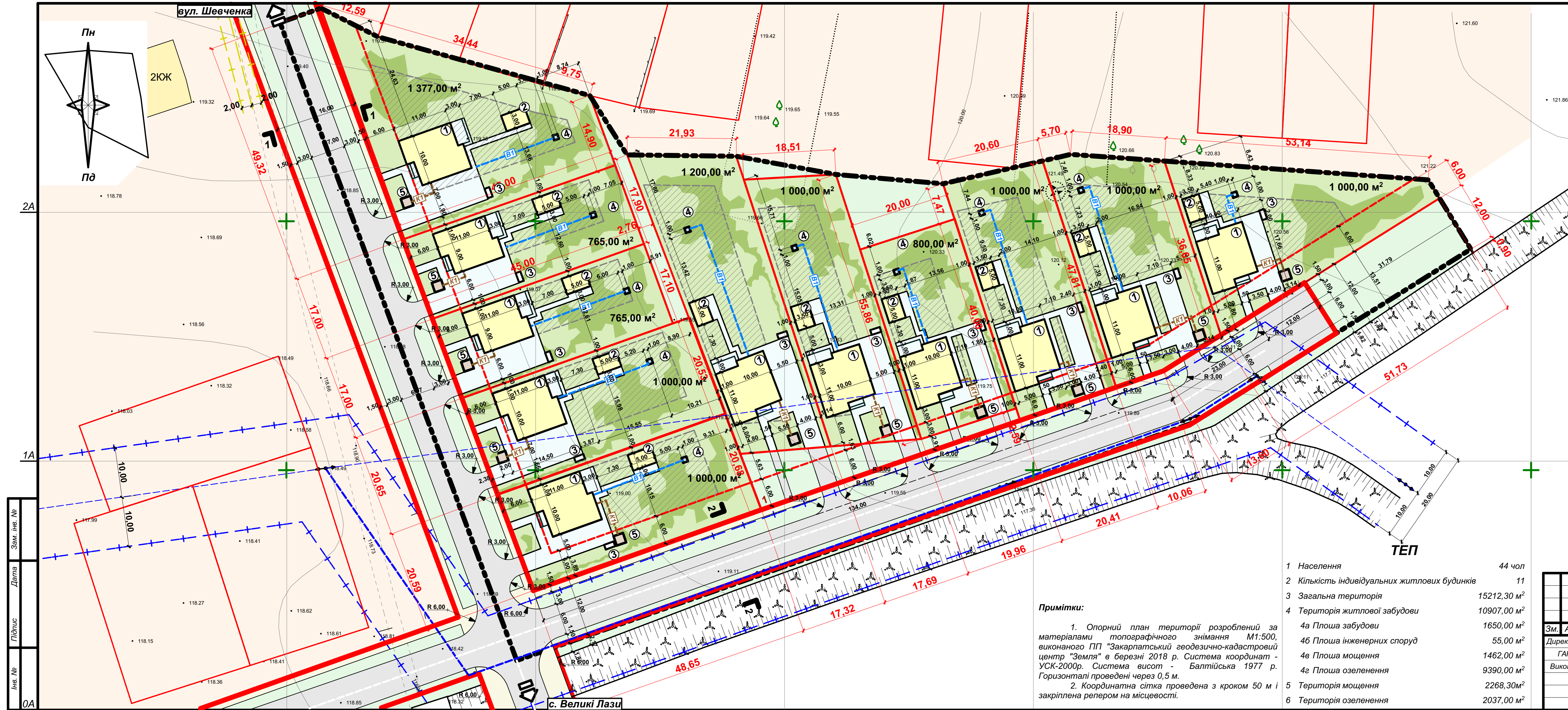
Проектний план території суміщений із планом червоних ліній М 1:500

Експлікація будівель і споруд

- | | |
|---|--------|
| 1 Житловий будинок | Проект |
| 2 Господарська будівля | Проект |
| 3 Місце для сміттєконтейнера | Проект |
| 4 Колодязь водопостачання (V = 1,5 м³/добу) | Проект |
| 5 Малі очисні споруди (V = 1,5 м³/добу) | Проект |

Умовні позначення

- | | | | |
|--|---------------------------------------|--|--|
| | — межа детального плану | | — проєктовані житлові будинки |
| | — межі земельних ділянок (існуючі) | | — існуючі житлові будинки |
| | — межі земельних ділянок (проєктивні) | | — озеленені території |
| | — територія житлової забудови | | — поодинокі листяні дерева |
| | — вулиці та дороги в червоних дініях | | — межі городів |
| | — лінія регулювання забудови | | — газопровід низького тиску з охоронною зоною 2,0 м від стінки труби |
| | — гранична зона забудови | | — колодязь водопостачання із санітарно-охоронною зоною 5м |
| | — асфальтне покриття вулиць | | — зовнішній водопровід В-1 із охоронною зоною 5м |
| | — тротуари | | — малі очисні споруди із санітарно-охоронною зоною 5 м |
| | — озеленення вулиць та доріг | | — зовнішня каналізація К-1 із охоронною зоною 3м |
| | — мощення земельної ділянки | | — існуюча ЛЕП 10кВ із охоронною зоною 10 м від крайнього проводу |
| | — сад та город | | — проєктивна ЛЕП 10кВ із охоронною зоною 10 м від крайнього проводу |



1 Населення	44 чол
2 Кількість індивідуальних житлових будинків	11
3 Загальна територія	15212,30 м²
4 Територія житлової забудови	10907,00 м²
4а Площа забудови	1650,00 м²
4б Площа інженерних споруд	55,00 м²
4в Площа мощення	1462,00 м²
4г Площа озеленення	9390,00 м²
5 Територія мощення	2268,30 м²
6 Територія озеленення	2037,00 м²

Примітки:

- Опорний план території розроблений за матеріалами топографічного знімання М1:500, виконаного ПП "Закарпатський геодезично-кадастровий центр "Земля" в березні 2018 р. Система координат - УСК-2000р. Система висот - Балтійська 1977 р. Горизонталі проведені через 0,5 м.
- Координатна сітка проведена з кроком 50 м і закріплена репером на місцевості.

				ТОВ "Смарттаун"		
Детальний план території для будівництва та обслуговування житлових будинків в с. Великі Лази, мкрн. "Горяни", контур 216, Ужгородського району						
Зм.	Арк.	№ документа	Підпис	Дата	Стадія	Аркуші
Директор		Дудла О. М.		2018	Архітектурно-планувальний розділ	РП 2 7
ГАП		Сакулч І. І.		2018		
Виконав		Вегеш І.В.		2018		
План існуючого використання території суміщений із опорним планом та схемою планувальних обмежень М 1:500					Сертифікат архітектора Серія АР № 003632	

Схема організації руху транспорту та пішоходів

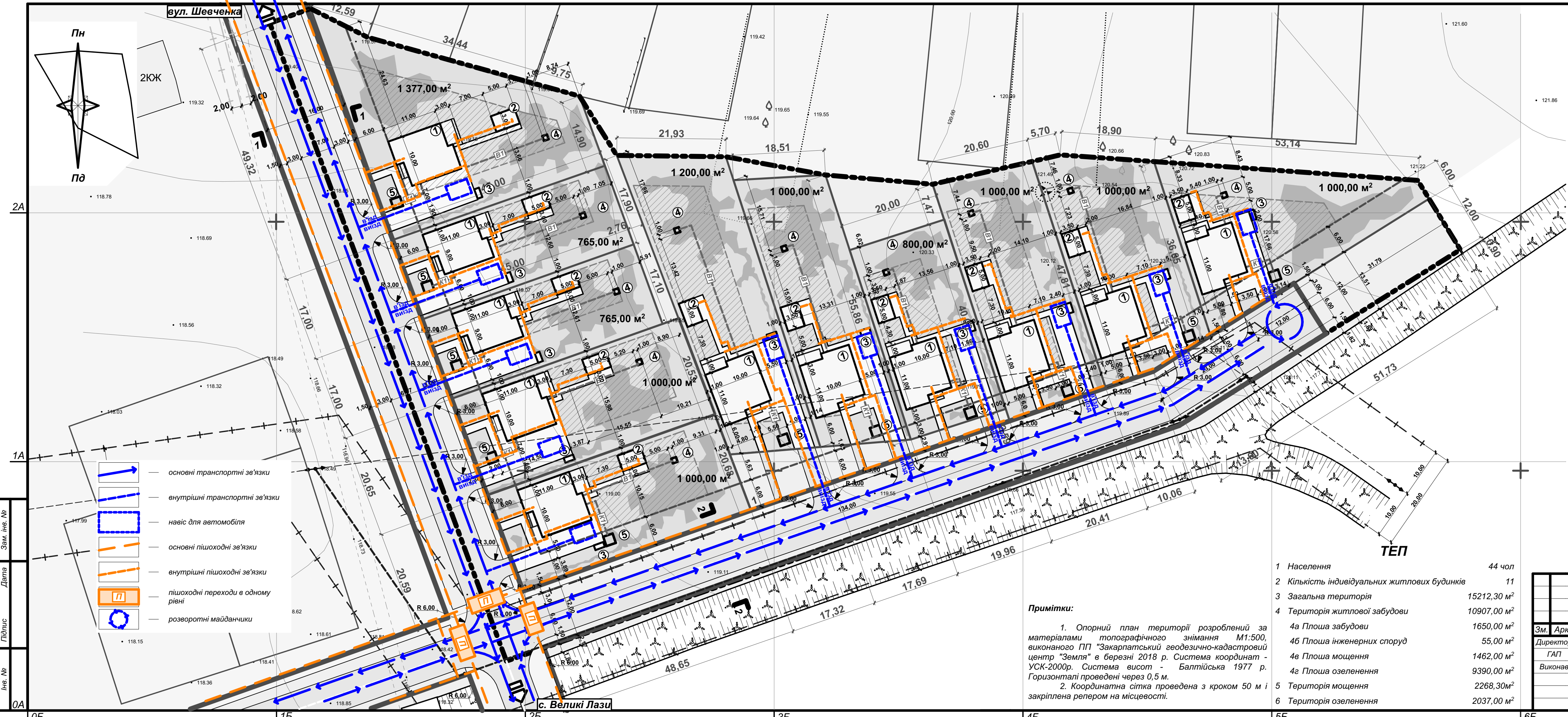
М 1:500

Експлікація будівель і споруд

- | | |
|---|--------|
| 1 Житловий будинок | Проект |
| 2 Господарська будівля | Проект |
| 3 Місце для сміттєконтейнера | Проект |
| 4 Колодязь водопостачання (V = 1,5 м³/добу) | Проект |
| 5 Малі очисні споруди (V = 1,5 м³/добу) | Проект |

Умовні позначення

- | | | | |
|--|-------------------------------------|--|--|
| | — межа детального плану | | — проєктовані житлові будинки |
| | — межі земельних ділянок(існуючі) | | — існуючі житлові будинки |
| | — межі земельних ділянок(проектні) | | — озеленені території |
| | — територія житлової забудови | | — поодинокі листяні дерева |
| | — вулиці та дороги в червоних дніях | | — межі городів |
| | — лінія регулювання забудови | | — газопровід низького тиску з охоронною зоною 2,0 м від стінки труби |
| | — гранична зона забудови | | — колодязь водопостачання із санітарно-охоронною зоною 5м |
| | — асфальтне покриття вулиць | | — зовнішній водопровід В-1 із охоронною зоною 5м |
| | — тротуари | | — малі очисні споруди із санітарно-охоронною зоною 5 м |
| | — озеленення вулиць та доріг | | — зовнішня каналізація К-1 із охоронною зоною 3м |
| | — мощення земельної ділянки | | — існуюча ЛЕП 10кВ із охоронною зоною 10 м від крайнього проводу |
| | — сад та город | | — проєктна ЛЕП 10кВ із охоронною зоною 10 м від крайнього проводу |



- | | |
|--|-------------------------------------|
| | — основні транспортні зв'язки |
| | — внутрішні транспортні зв'язки |
| | — навіс для автомобіля |
| | — основні пішохідні зв'язки |
| | — внутрішні пішохідні зв'язки |
| | — пішохідні переходи в одному рівні |
| | — розворотні майданчики |

1 Населення	44 чол
2 Кількість індивідуальних житлових будинків	11
3 Загальна територія	15212,30 м²
4 Територія житлової забудови	10907,00 м²
4а Площа забудови	1650,00 м²
4б Площа інженерних споруд	55,00 м²
4в Площа мощення	1462,00 м²
4г Площа озеленення	9390,00 м²
5 Територія мощення	2268,30 м²
6 Територія озеленення	2037,00 м²

Примітки:

- Опорний план території розроблений за матеріалами топографічного знімання М1:500, виконаного ПП "Закарпатський геодезично-кадастровий центр "Земля" в березні 2018 р. Система координат - УСК-2000р. Система висот - Балтійська 1977 р. Горизонталі проведені через 0,5 м.
- Координатна сітка проведена з кроком 50 м і закріплена репером на місцевості.

				ТОВ "Смарттаун"				
				Детальний план території для будівництва та обслуговування житлових будинків в с. Великі Лази, мкрн. "Горяни", контур 216, Ужгородського району				
Зм.	Арк.	№ документа	Підпис	Дата	Архітектурно-планувальний розділ	Стадія	Аркуші	Аркуші
Директор	Дудла О. М.			2018	Архітектурно-планувальний розділ	РП	2	7
ГАП	Сакулч І. І.			2018				
Виконав	Вегеш І.В.			2018				
				План існуючого використання території суміщений із опорним планом та схемою планувальних обмежень М 1:500			Сертифікат архітектора Серія АР № 003632	

Зам. інв. №
Дата
Лісіпис
Інв. №
0А

0Б 1Б 2Б 3Б 4Б 5Б 6Б

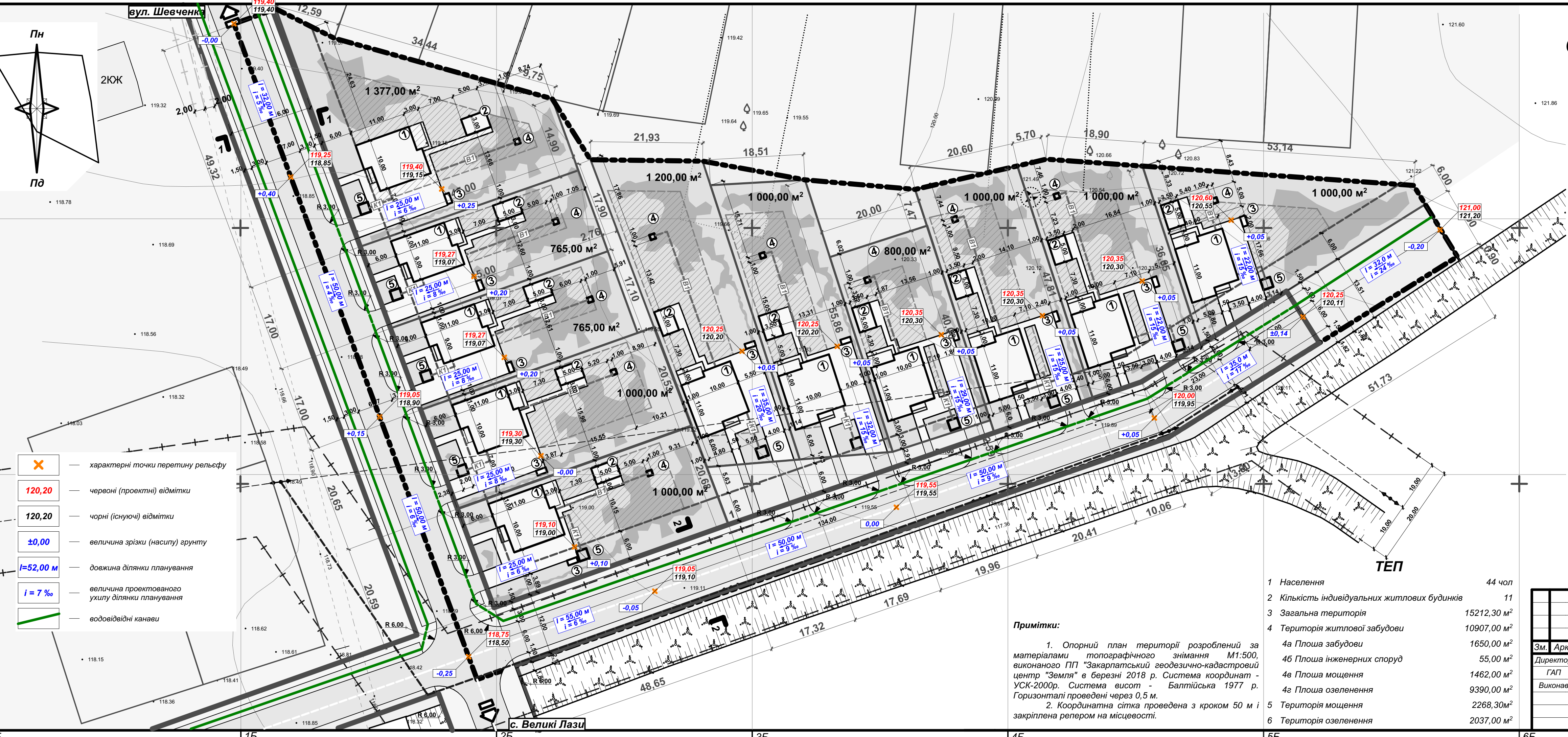
Схема інженерної підготовки території та вертикального планування М 1:500

Експлікація будівель і споруд

- | | |
|---|--------|
| 1 Житловий будинок | Проект |
| 2 Господарська будівля | Проект |
| 3 Місце для сміттєконтейнера | Проект |
| 4 Колодязь водопостачання (V = 1,5 м³/добу) | Проект |
| 5 Малі очисні споруди (V = 1,5 м³/добу) | Проект |

Умовні позначення

- | | | | |
|--|--|--|--|
| | — межа детального плану | | — проєктовані житлові будинки |
| | — межі земельних ділянок (існуючі) | | — існуючі житлові будинки |
| | — межі земельних ділянок (проєктовані) | | — озеленені території |
| | — територія житлової забудови | | — поодинокі листяні дерева |
| | — вулиці та дороги в червоних ділянках | | — межі городів |
| | — лінія регулювання забудови | | — газопровід низького тиску з охоронною зоною 2,0 м від стінки труби |
| | — гранична зона забудови | | — колодязь водопостачання із санітарно-охоронною зоною 5м |
| | — асфальтне покриття вулиць | | — зовнішній водопровід В-1 із охоронною зоною 5м |
| | — тротуари | | — малі очисні споруди із санітарно-охоронною зоною 5 м |
| | — озеленення вулиць та доріг | | — зовнішня каналізація К-1 із охоронною зоною 3м |
| | — мощення земельної ділянки | | — існуюча ЛЕП 10кВ із охоронною зоною 10 м від крайнього проводу |
| | — сад та город | | — проєктна ЛЕП 10кВ із охоронною зоною 10 м від крайнього проводу |



- | | |
|--|---|
| | — характерні точки перетину рельєфу |
| | — червоні (проєктні) відмітки |
| | — чорні (існуючі) відмітки |
| | — величина зрізки (насилу) ґрунту |
| | — довжина ділянки планування |
| | — величина проєктованого ухилу ділянки планування |
| | — водовідвідні канали |

1 Населення	44 чол
2 Кількість індивідуальних житлових будинків	11
3 Загальна територія	15212,30 м²
4 Територія житлової забудови	10907,00 м²
4а Площа забудови	1650,00 м²
4б Площа інженерних споруд	55,00 м²
4в Площа мощення	1462,00 м²
4г Площа озеленення	9390,00 м²
5 Територія мощення	2268,30 м²
6 Територія озеленення	2037,00 м²

Примітки:

- Опорний план території розроблений за матеріалами топографічного знімання М1:500, виконаного ПП "Закарпатський геодезично-кадастровий центр "Земля" в березні 2018 р. Система координат - УСК-2000р. Система висот - Балтійська 1977 р. Горизонталі проведені через 0,5 м.
- Координатна сітка проведена з кроком 50 м і закріплена репером на місцевості.

ТОВ "Смарттаун"				
Детальний план території для будівництва та обслуговування житлових будинків в с. Великі Лази, мкрн. "Горяні", контур 216, Ужгородського району				
Зм.	Арк.	№ документа	Підпис	Дата
Директор	Дудла О. М.			2018
ГАП	Сакулч І. І.			2018
Виконав	Вегеш І. В.			2018
Архітектурно-планувальний розділ				Стадія
				РП
				Аркуші
				2
				Аркуші
				7
План існуючого використання території суміщений із опорним планом та схемою планувальних обмежень М 1:500				Сертифікат архітектора Серія АР № 003632

Зам. інв. №
Дата
Лістис
Інв. №
0А

0Б 1Б 2Б 3Б 4Б 5Б 6Б

Схема інженерних мереж, споруд і використання підземного простору М 1:500

Експлікація будівель і споруд

- | | |
|---|--------|
| 1 Житловий будинок | Проект |
| 2 Господарська будівля | Проект |
| 3 Місце для сміттєконтейнера | Проект |
| 4 Колодязь водопостачання (V = 1,5 м³/добу) | Проект |
| 5 Малі очисні споруди (V = 1,5 м³/добу) | Проект |

Умовні позначення

- | | | | |
|--|-------------------------------------|--|--|
| | — межа детального плану | | — проєктовані житлові будинки |
| | — межі земельних ділянок (існуючі) | | — існуючі житлові будинки |
| | — межі земельних ділянок (проєктні) | | — озеленені території |
| | — територія житлової забудови | | — поодинокі листяні дерева |
| | — вулиці та дороги в червоних дінях | | — межі городів |
| | — лінія регулювання забудови | | — газопровід низького тиску з охоронною зоною 2,0 м від стінки труби |
| | — гранична зона забудови | | — колодязь водопостачання із санітарно-охоронною зоною 5м |
| | — асфальтне покриття вулиць | | — зовнішній водопровід В-1 із охоронною зоною 5м |
| | — тротуари | | — малі очисні споруди із санітарно-охоронною зоною 5 м |
| | — озеленення вулиць та доріг | | — зовнішня каналізація К-1 із охоронною зоною 3м |
| | — мощення земельної ділянки | | — існуюча ЛЕП 10кВ із охоронною зоною 10 м від крайнього проводу |
| | — сад та город | | — проєктна ЛЕП 10кВ із охоронною зоною 10 м від крайнього проводу |

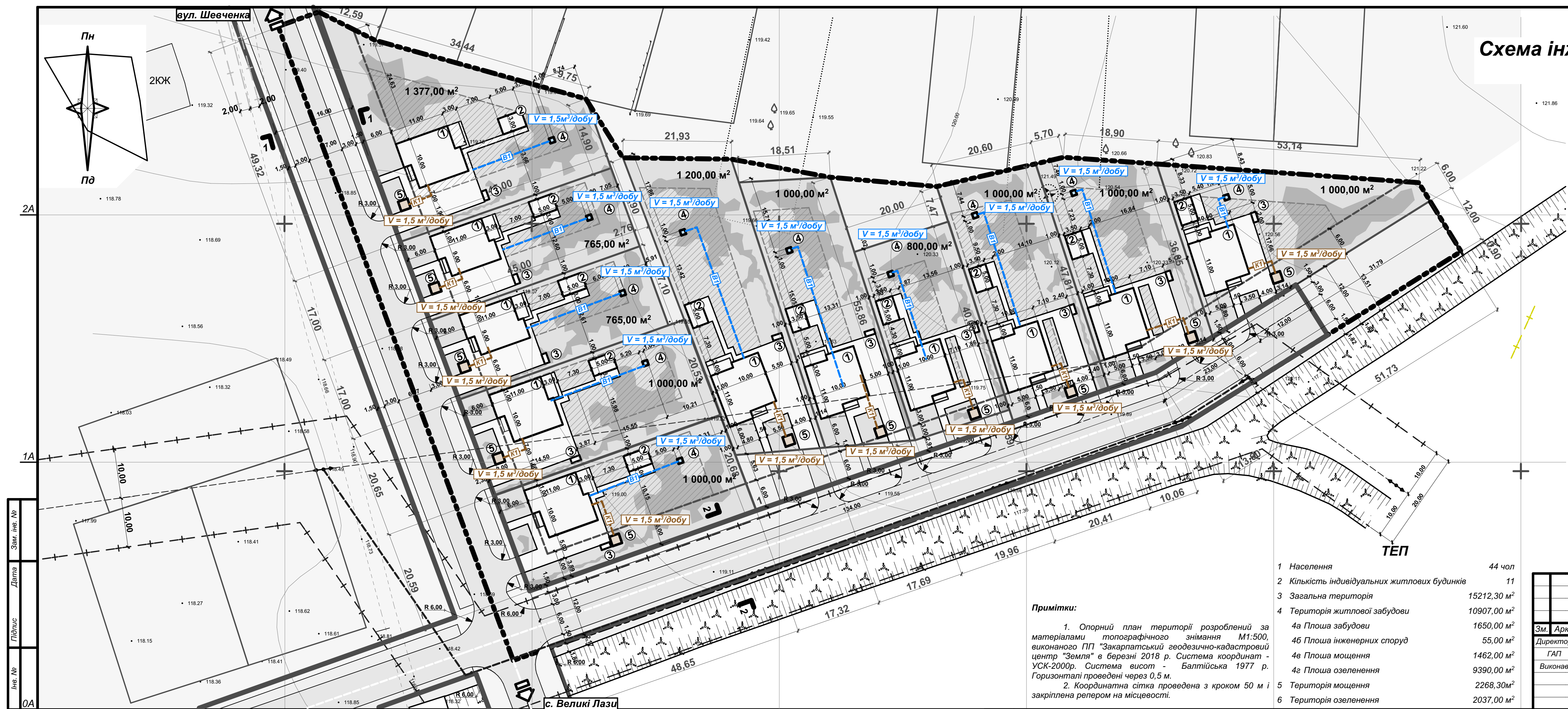
1 Населення	44 чол
2 Кількість індивідуальних житлових будинків	11
3 Загальна територія	15212,30 м²
4 Територія житлової забудови	10907,00 м²
4а Площа забудови	1650,00 м²
4б Площа інженерних споруд	55,00 м²
4в Площа мощення	1462,00 м²
4г Площа озеленення	9390,00 м²
5 Територія мощення	2268,30 м²
6 Територія озеленення	2037,00 м²

Примітки:

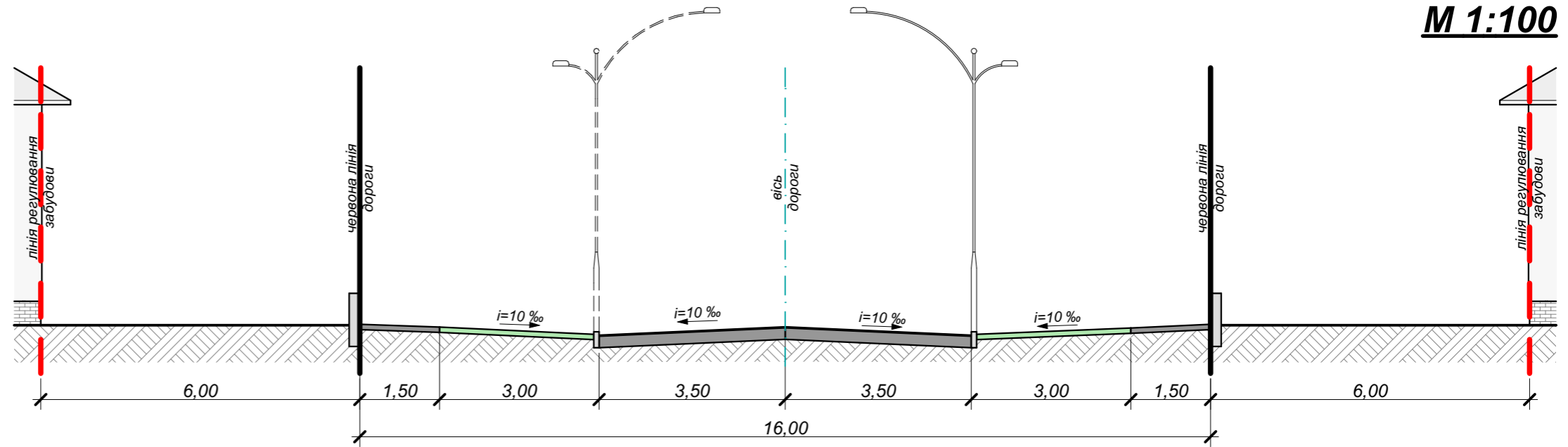
- Опорний план території розроблений за матеріалами топографічного знімання М1:500, виконаного ПП "Закарпатський геодезично-кадастровий центр "Земля" в березні 2018 р. Система координат - УСК-2000р. Система висот - Балтійська 1977 р. Горизонталі проведені через 0,5 м.
- Координатна сітка проведена з кроком 50 м і закріплена репером на місцевості.

ТОВ "Смарттаун"					
Детальний план території для будівництва та обслуговування житлових будинків в с. Великі Лази, мкрн. "Горяні", контур 216, Ужгородського району					
Зм.	Арк.	№ документа	Підпис	Дата	
Директор	Дудла О. М.			2018	Архітектурно-планувальний розділ
ГАП	Сакулч І. І.			2018	
Виконав	Вегеш І.В.			2018	
План існуючого використання території суміщений із опорним планом та схемою планувальних обмежень М 1:500					Сертифікат архітектора Серія АР № 003632
			РП	2	7

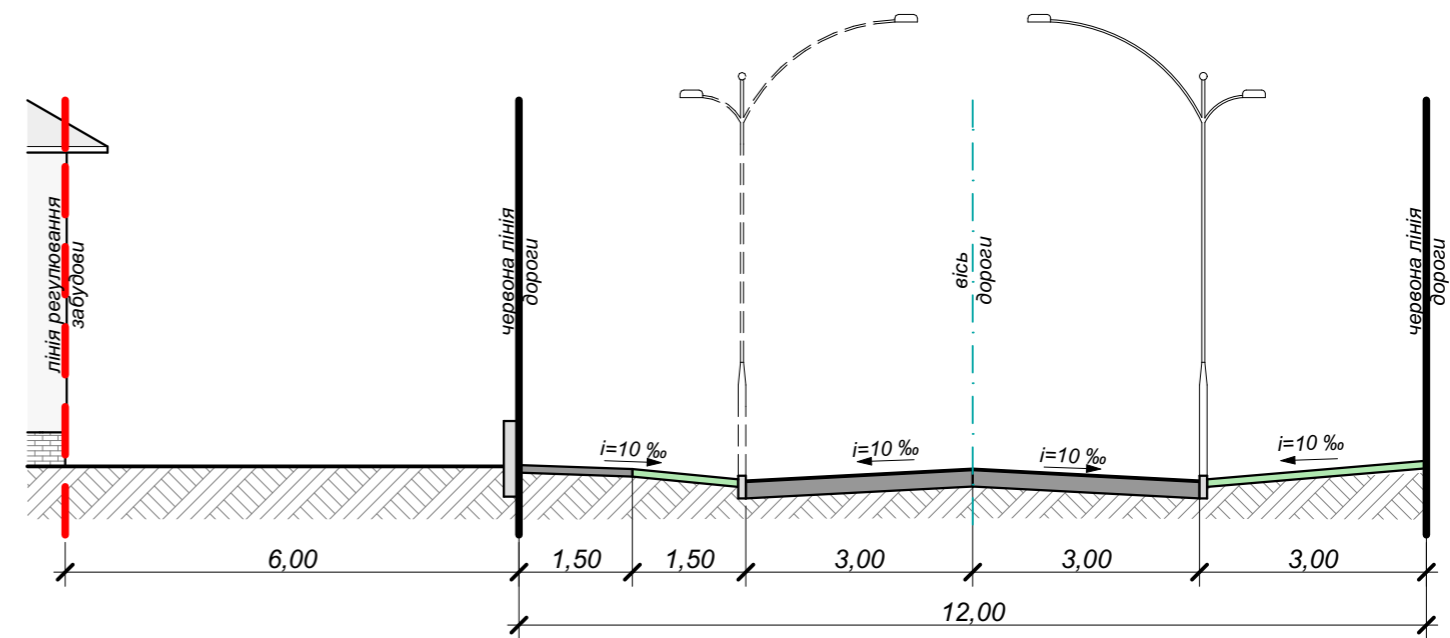
Зам. інв. №	
Дата	
Ліцензія	
Інв. №	



Поперечний профіль 1-1
М 1:100



Поперечний профіль 2-2
М 1:100



Зам. інв. №	
Дата	
Підпис	
Інв. №	

					ТОВ "Смарттаун"			
					Детальний план території для будівництва та обслуговування житлових будинків в с. Великі Лази, мкрн. "Горяни", контур 216, Ужгородського району			
Зм.	Арк.	№ документа	Підпис	Дата	Архітектурно-планувальний розділ	Стадія	Аркуш	Аркушів
Директор	Дудла О. М.			2018		РП	7	7
ГАП	Сакулч І. І.			2018				
Виконав	Вегеш І.В.			2018				
					Поперечний профіль дороги 1-1, 2-2 М 1:100		Сертифікат архітектора Серія АР № 003632	