

«Детальний план території за адресою с. Баранці, вул. Об'їзна»

Том-2  
Детальний план території  
2020-ДПТ



Керівник

Виконав

ГАП

(Підпис)

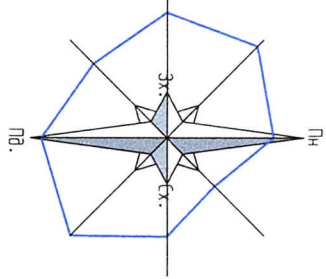
Ольховик О.І.  
(Ініціали та прізвище)

Вірощан В.І.  
(Ініціали та прізвище)

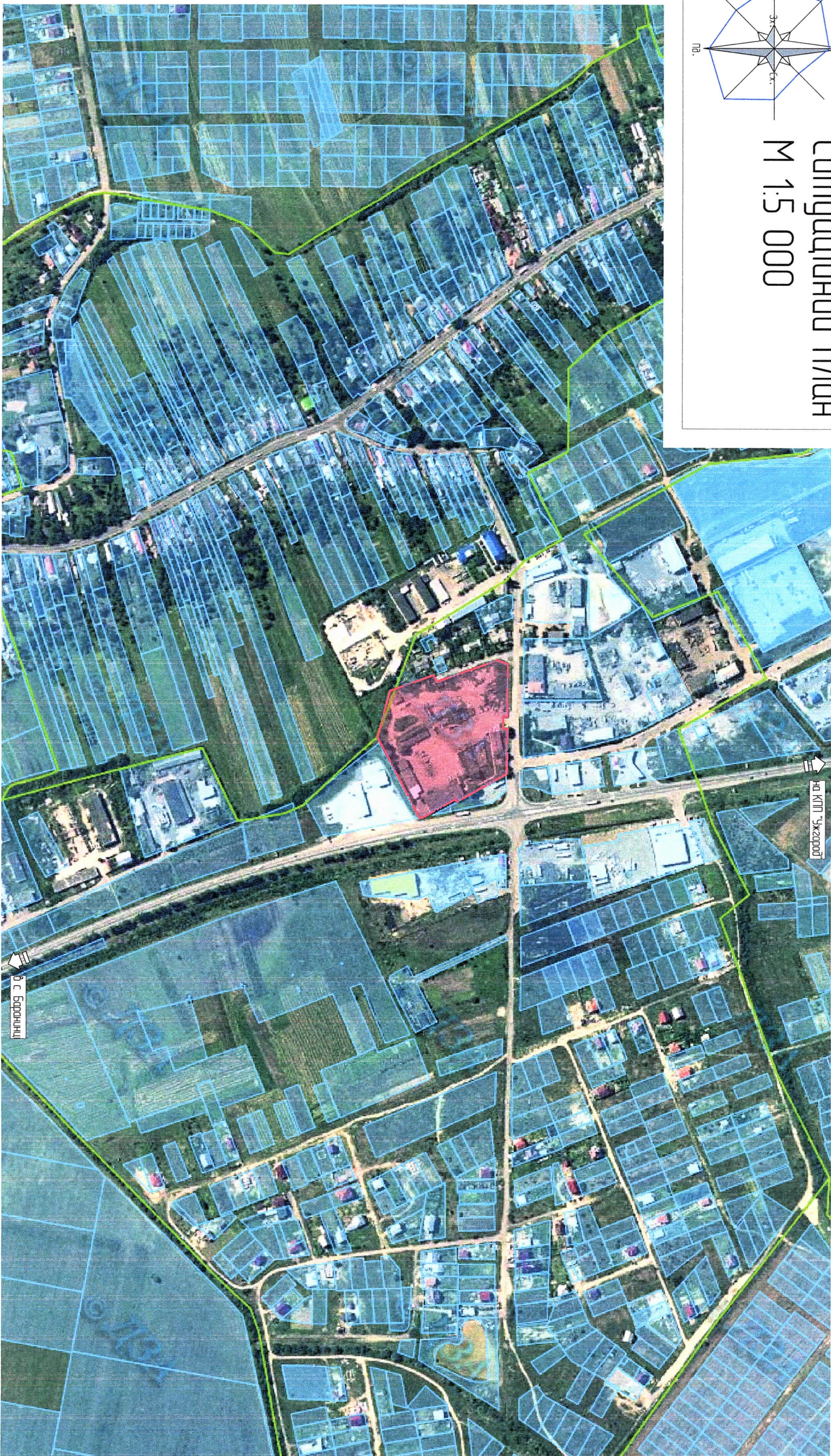


Вірощан В.І.  
(Ініціали та прізвище)

Ужгород 2020 Р.



Ситуаційний план  
М 1:5 000

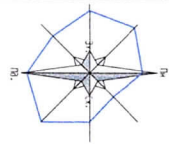


Умовні графічні позначення

- земельна ділянка державного надання
- державні ділянки за даними публічної кадастрової карти

Зм	К-ть	Арк	№ док	Підпис	Дата																		
Виконав	Г.АП	Керівник	Ольховик ОІ	Вірховал ВІ	Ольховик ОІ																		
Детальний план території за адресою с. Баранці, вул. Об'їздна												Складія		Аркцш		Аркцшів							
Детальний план території												ДПТ		01		05							
Ситуаційний план												Кваліфікаційний сертифікат АА №0034/18											
2020-ДПТ																							

Інв.№	Підпис і Дата	Зам. інв.№



# План існуючого використання території М 1:500



- Умовні знамення позначення**
- неваг. земельна ділянка
  - неваг. земельна ділянка
  - хлібні ділянки
  - будинок по дереву
  - каналізація
  - водосток
  - лінійні електромережі 0,4 кВ
  - ограда
  - чадковий

№	Найменування	Початок	Кінець
1	Складська будівля		
2	Надк		
3	Підземні резервуари		
4	Зручкова будівля		
5	СІО		
6	Адміністрація		
7	АЗС		
8	Резервуари з паливом		

Примітки

1 План розроблений за номером ліцензійного знамення М 1500. Системні координати УК-2 000. Системна висота - Боснійська 1977.0. Географічний проєкційний чорес 10.0. Зображення стисно проєкційна з кроком 50 м і зварієлемо рівномір на місцевості.

2020-0111

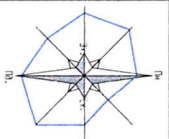
Зн	К-ль	А-р	№ док	Підпис	Дата

Легендний план території за адресою с. Борозниці, вул. Стева

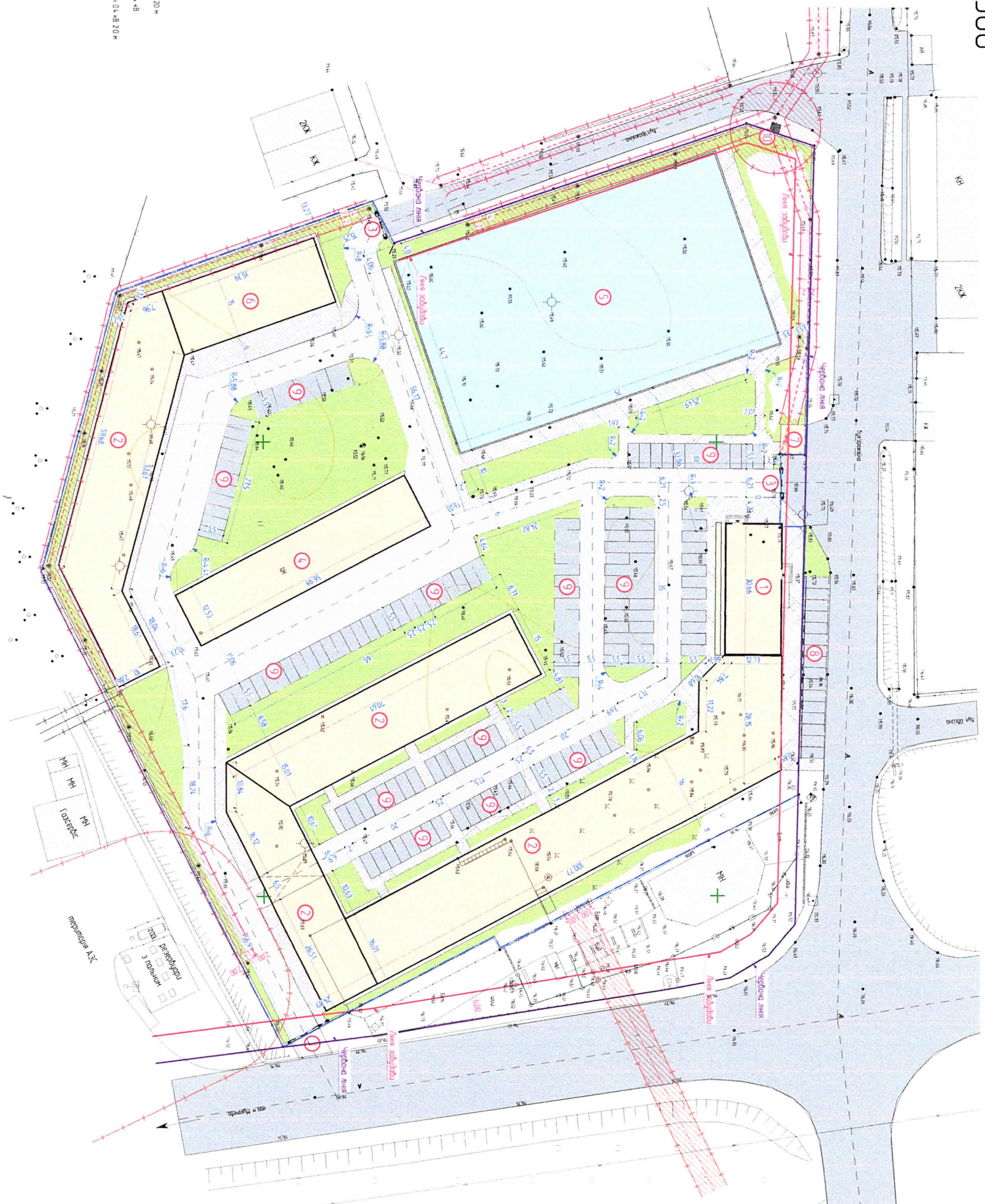
Склад	Архит	Архит
ЛП	02	05

Легендний план території

Мобільний телефон: 44 990 048



# Проектний план суніщення з планом ландшафтних обмежень М 1:500



- Умовні значення позначень**
- межа земельної ділянки
  - загальнобудівний будинок
  - ландшафтні стіни
  - парковка
  - вулиця по борозні
  - ландшафтні обмеження
  - сучасна забудова
  - ГЗЗ стіпери з габрітом 20 м
  - лінійна електромережа 0,4-10 кВ
  - ГЗЗ електромережі 0,4-10 кВ
  - ГЗЗ електромережі 30 м
  - газопровід

№	Назва об'єкта	Площа, м²	Примітки
1	Об'єкт будівля (К/В)	372,74	
2	Торгово-офісна будівля з будівельним скотом	3 554,04	
3	В'їзд на територію		
4	Торгово-складська будівля	714,09	
5	Складсько-роздаточна будівля	3 303,36	
6	Торгово-офісна будівля з будівельним скотом	530,83	
7	Будівля охорони	36,93	
8	Парковка з електромережею	220,00	
9	Парковка	2 712,83	
10	Трансформаторна підстанція		
11	Торгово-офісна будівля з будівельним скотом	1 150,83	

№	Назва об'єкта	Площа, м²	Примітки
1	Площа земельної ділянки	24,713	
2	Площа забудови	6 361,146	
3	Площа ландшафтних стінок	3 303,36	
4	Площа парковок	4 369,60	
5	Площа ландшафтних обмежень	2 133,04	
6	Площа парковок	2 392,83	
7	Площа обмеження	5 812,71	

**Примітки**

- План розроблений за матеріалами топографічного знімання М 1:500. Сиренів, координат УРСР-2 000. Система висот - Батимська 1977 р. Годинишні прив'язки через 10 м.
- Кордонування сітки прив'язано з маркою 50 м і закріплено рівнем на місцевості.

2020 ДПТ

Легенда: план-метричні записи з вказівкою виду об'єкта

Знімач	К. С.	К. В.	К. В.	К. В.	К. В.
Висхідні	Висхідні ДП	Висхідні ВП	Висхідні ДП	Висхідні ДП	Висхідні ДП
Коректор	Висхідні ДП	Висхідні ДП	Висхідні ДП	Висхідні ДП	Висхідні ДП

Проектний план суніщення з планом ландшафтних обмежень

Корисний об'єкт: ДПТ 03 05

Масштаб: 1:500



